

AUTISM - INIFRÅN



Jill C. Faulkner

Regler



**KEEP
CALM
AND
FOLLOW
THE RULES**

- Tysta mobilerna
- Frågor i slutet
- Ta bilder om ni vill
- Ni får materialet mailat

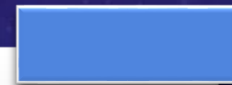
Vem är Jill?

Autistisk extrovert
Tidig diagnos
Entreprenör
IQ över 130



Språk
Design
Analys
Kreativitet
Kommunikation
Kultur & musik

Siffror
Balans
Impulskontroll
Tidsuppfattning
(siffror!)
Empatireglering



Förstå NPF

Föredragen terminologi:

Neuropsykiatriska funktionsvariationer

Gruppen kämpar för att uppnå tolkningsföreträde gällande:

Språkbruk

Utformning av insatser & stöd

Forskningsriktning

Och mycket, mycket mer..

Förstå NPF

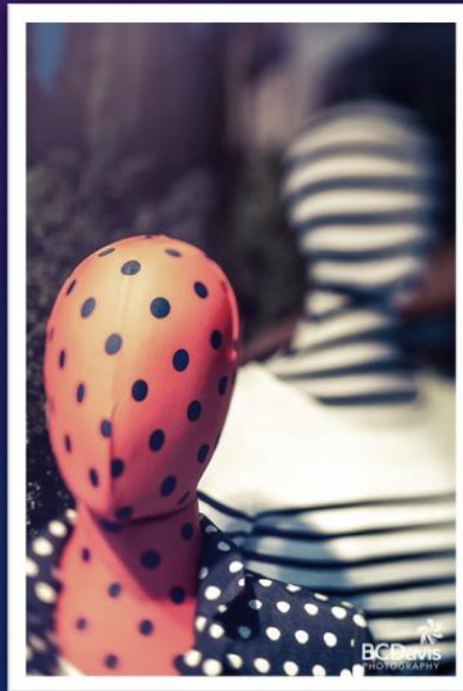
NPF innebär större problem än andra inom:

- Reglera sin uppmärksamhet
- Impulskontroll och aktivitetsnivå
- Samspela med andra människor
- Inläring och minne
- Uttrycka sig i tal och skrift
- Kontrollera motoriken
- Tilläggsdiagnoser vanliga

Stora individuella skillnader!

Autism

Social oförmåga ses som inkompetens
Avvikande beteende tas som ovilja att kompromissa



Förstå autism

Perception

Över- / Underkänslighet

Inre perception

Kommunikationssvårigheter



Förstå autism

Perception



Förstå autism

Skola – innan diagnos

- Det som var lätt var för lätt
- Det som var svårt var omöjligt
- Utbrotten och ångesten

Fokus på lektionerna

Frustration på rasten

Förstå autism

Theory of mind

Född utan handbok

Lista ut vad som sker

Många processer igång
- Datorn blir långsam!



Förstå autism

Skola – innan diagnos

- Musikklass bättre
- men inte tillräckligt
- Assistent och eget rum
- Utredning och diagnos

En av de första tjejerna i Sverige!

Förstå autism

Central Koherens

Ser detaljer
- processar dom långsamt

Ser ej konsekvenser

Verkar självcentrerad



Förstå autism

Skola – **efter** diagnos

- Hjälp att förstå mina reaktioner
- Prestigelösa lärare
– PO och
multiplikationstabellerna
- Jag fick använda mina styrkor

*Med bättre mående och studieresultat
blev målet vanligt gymnasium...*

Förstå autism

Livet **efter** diagnos

Omsätta smärta till erfarenhet – i ett CV till exempel...

Jag heter Jill, och jag har diagnosen Aspergers Syndrom. Jag har levt med min diagnos nära nog hela livet och idag är jag en högpresterande, noggrann, socialt kompetent och extremt engagerad person.

Mitt mål i livet är att förändra världen för människor som är där jag var en gång, och ge tillbaka lite av det stöd jag fått.

Förstå autism

arbets Livet **efter** diagnos

- Föreläsningar sedan 2011
- Företagare sedan 2013
- Arbetsgivare sedan 2014
- (H)järnkollambassadör sedan 2015
- Fysiskt kontor sedan början av 2017
- Butiken Spektra sedan våren 2017
- Socialt arbetsintegrerande företag sedan 2018



www.adaptis.se

www.facebook.com/AspergerInfo

www.butikspektra.se

www.facebook.com/ButikSpektra

Stress

- Långa verbala instruktioner
- Många intryck samtidigt
- Kompensera för brister
- För mycket repetition
- Otydliga sociala krav
- Internaliserade krav
- Påtvingat umgänge
- Oavslutade saker
- Felställda krav
- Brutna löften
- Dagsformen

Motverka stress

Använda styrkorna

Jag är:

- Ifrågasättande
- Fundamentalt emot fasta tider
- För snabb och för noggrann
- Rebellisk anti-auktoritet
- Omöjligt ojämn
- Besatt av psykologi och grupprocesser
- Ofta inofficiell ledarfigur

En ganska dålig anställd.

Eller - en driven *entreprenör!*

Frågor

The background is a dark blue gradient with a field of small white stars. Overlaid on this are several technical diagrams in a lighter blue color. In the top right, there is a large circular diagram with concentric rings and a scale from 0 to 210 degrees. In the bottom right, there is a smaller circular diagram with concentric rings and a dashed outer boundary. In the bottom left, there is a partial circular diagram with a dashed outer boundary. In the top left, there is a small circular diagram with a dashed outer boundary.

Ta och ge hjälp

Att ta emot hjälp är minst lika svårt som att ge den.

Samarbete psykolog,
pedagog,
egna upplevelser,
inifrånperspektiv.



Kontakta mig



www.adaptis.se
kontakt@adaptis.se

www.facebook.com/AspergerInfo
youtube.com/AspergerInfo



www.butikspektra.se
www.facebook.com/ButikSpektra