

Läs- och skrivinlärning på lågstadiet

Webbinarium

Tisdag 30 maj klockan 14.00 – 15.30

Program och deltagare

- 14.00 – 14.10 Inledning, skolminister Lotta Edholm och generaldirektör Aurora Lindberg.
- 14.10 – 14.30 Systematisk och evidensbaserad läs- och skrivinlärning och generella och specifika läs- och skrivsvårigheter. Kerstin Helmsjö och Evelinn Fagerberg, SPSM.
- 14.30 – 14.45 Nytt material ”Pedagogisk utredning av läs- och skrivsvårigheter”, Ylva Schön, SPSM.
- 14.45 – 14.50 Rast.
- 14.50 – 15.15 Paneldiskussion. Elev Matilda Ehinger, lärare Sofie Fridh och expert Inger Fridolfsson.
- 15.15 – 15.30 Frågestund med frågor från publiken.

Systematisk och evidensbaserad läs- och skrivinlärning

Evelinn Fagerberg och Kerstin Helmsjö, rådgivare

Varför är det så viktigt med tidig läs- och skrivinlärning?



Vad är systematisk evidensbaserad läs- och skrivinlärning?

- Kompetens inom läs- och skrivinlärning
- Organisation och konsekvensanalys
- Nyttja information från kartläggningar
- Bygga vidare på arbetet i förskola och förskoleklass
- Varierat arbetssätt

En tillgänglig läs-och skrivundervisning i praktiken

- Fonologisk medvetenhet
- Alfabetisk avkodning
- Automatiserad avkodning och läsflyt
- Läs-och skrivstrategier
- Digitala resurser



Läsningens grunder i praktiken

Läsningens grunder i praktiken – fonologisk medvetenhet

Fonologisk medvetenhet

Vilket ord är längst?

03:55 00:57

CC vimeo

Läsningens grunder i praktiken – avkodning

SOLROS *SOL+ROS*

06:32

CC vimeo

Stödjande strategier

- Visuellt stöd
- Förförståelse
- Tydlig struktur
- Digitala lärverktyg
- Återkoppling och uppföljning

Från fonologisk läsning till ortografisk läsning

Fonologisk läsning - avkodning

- Fonologisk medvetenhet
- Fonemisk medvetenhet
- Språklig medvetenhet
- Bokstavskunskap

Ortografisk läsning - avkodning

- Morfologi
- Komplexa grafem
- Stavelser



Ordförråd, läsflyt, läsförståelse, självkänsla!

The Simple View of Reading och The Simple View of Writing



Simple View of Reading som stöd i analysen



Specifika
förståelsesvårigheter

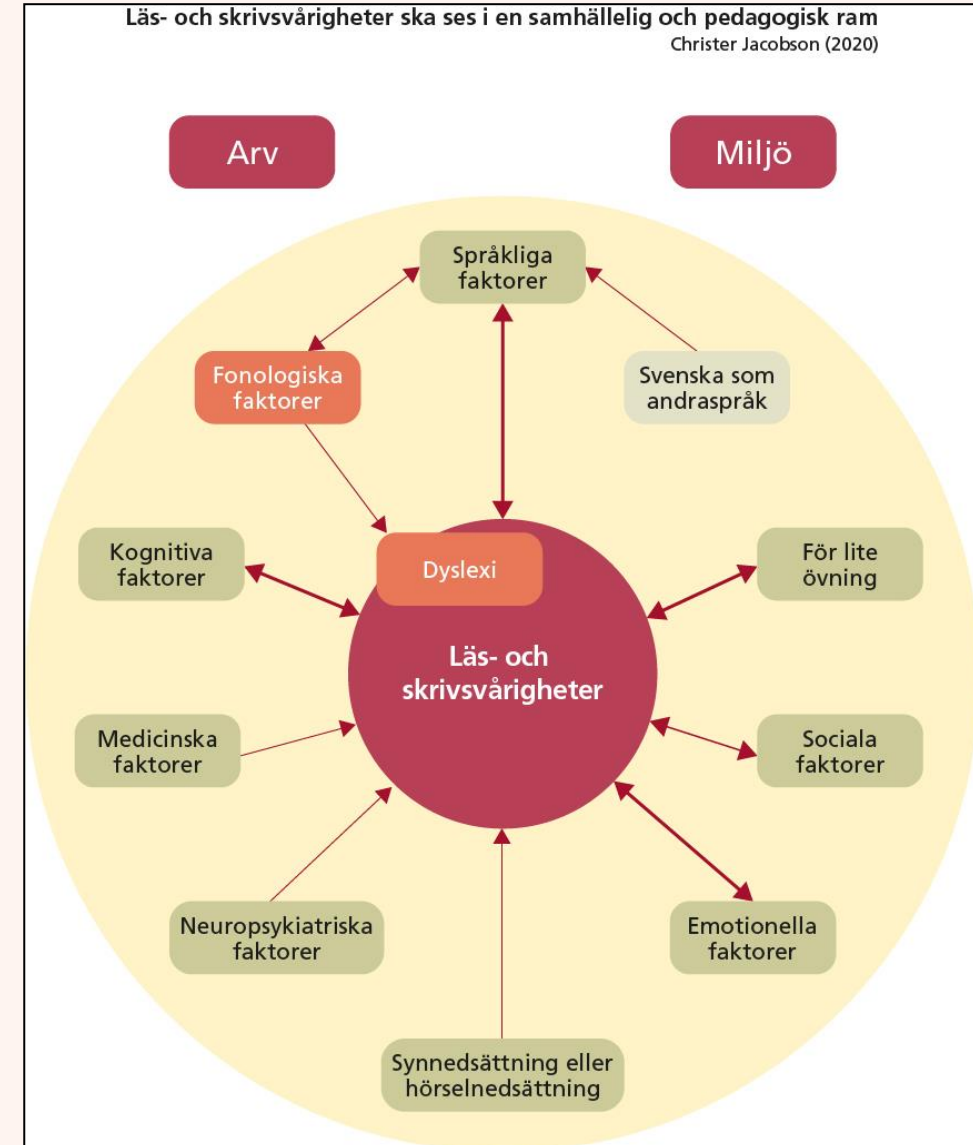
Typisk läsutveckling

Blandade
lässvårigheter

Specifika
avkodningssvårigheter

Läs- och skrivsvårigheter

- Generella läs- och skrivsvårigheter
- Dyslexi



[En modell över läs- och skrivsvårigheter och dyslexi](#)

Konsekvenser av lässvårigheter

- Avkodningsvårigheter
- Läsa texter
- Läsförståelse
- Ordförråd –bredd och djup
- Bedömning av faktiska förmågan
- Måluppfyllelse
- Självkänsla och självförtroende
- Livsperspektiv



Konsekvenser av skrivsvårigheter

- Stavning
- Kortare texter
- Lägre ordvariation
- Ingen röd tråd
- Många redigeringar
- Bedömning av faktiska förmågan
- Måluppfyllelse
- Självkänsla och självförtroende
- Livsperspektiv



Om dyslexi

- 5-8% av befolkningen – en i varje klass.
- Långsam läsutveckling trots god undervisning och stödinsatser.
- Svårt att avkoda språket och stava.
- Svårigheterna kvarstår ofta i vuxen ålder.
- Svårigheterna direkt knutna till läsning och skrivning.

Evidensbaserad träning för elever med dyslexi

- Phonics
- Strukturerad träning
- Variation
- Språkförståelse
- Anpassningar och stöd

Intensivundervisning

- Intensiv, strukturerad träning
- Tidsbegränsad period
- Utgå från noggrann kartläggning och analys
- Fokusera att befästa och automatisera betydelsefulla delar
- Variera träning
- Tydlig plan där elev och vårdnadshavare är delaktiga
- Roller och ansvar

Wolff, 2011, Wolff, 2016
Hagtvet, Frost & Refsdal, 2016

Studiepaket läs-och skrivsvårigheter F-3



[Studiepaket läs- och skrivsvårigheter F-3](#)

Inspirationssidor



Specialpedagogiska skolmyndigheten

Hitta läromedel

- som passar i specialpedagogiska sammanhang

<https://hittalaromedel.spsm.se/inspiration/att-lasa-och-skriva-f-3/>

Att läsa och skriva F-3

På de här inspirationssidorna får du ta del av förslag på material som stöttar den tidiga läs- och skrivutvecklingen.



Fonologisk medvetenhet >



Alfabetisk avkodning >



Automatiserad avkodning och läsflyt >



Läs- och skrivstrategier >



Kartläggning >



Digitala resurser >



Bedömningsstöd från Skolverket och Specialpedagogiska skolmyndigheten >

Nya digitala webinarier i två delar

- [Att möta elever i läs- och skrivsvårigheter, årskurs F-3,](#)

16 augusti och 12 september

eller

8 november och 28 november

- [Att möta elever i läs- och skrivsvårigheter, årskurs 4-6,](#)

16 augusti och 14 november

eller

8 november och 30 november

Pedagogisk utredning av läs- och skrivsvårigheter

Ylva Schön, rådgivare

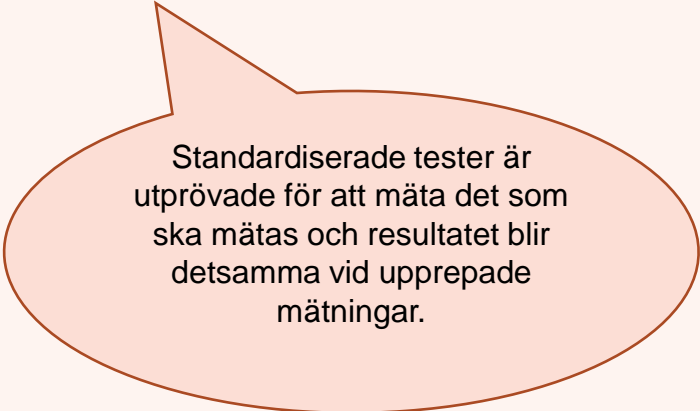
Innehåll

- Stegen före utredning av läs- och skrivsvårigheter.
- När är det dags att göra en läs- och skrivutredning?
- SPSM:s kartläggnings- och utredningsmaterial.
- Webbsidan pedagogisk utredning av läs- och skrivsvårigheter.



Stegen före utredning av läs- och skrivsvårigheter

- Arbeta med språklig medvetenhet redan från förskolan.
- Systematisk screening med standardiserade och normerade tester från förskoleklass för tidig upptäckt.
- Tillgodose en evidensbaserad läs- och skrivundervisning.
- Tidiga insatser i form av till exempel intensivundervisning.
- Uppföljning och analys på skol-, grupp- och individnivå av:
 - skolans systematiska läs- och skrivscreening,
 - undervisning,
 - insatser,
 - anpassningar och åtgärder.



Standardiserade tester är utprovade för att mäta det som ska mätas och resultatet blir detsamma vid upprepade mätningar.

När är det dags att göra en läs- och skrivutredning?

- Återkommande låga mätvärden i skolans systematiska evidensbaserade screening.
- När en god evidensbaserad läs- och skrivinlärning inte får förväntad effekt.
- När en strukturerad evidensbaserad intensivundervisning inte får förväntad effekt.
- Det finns oro för måluppfyllelse på grund av nedsatt läs- och skrivförmåga.
- Det finns ärftlighet för dyslexi.



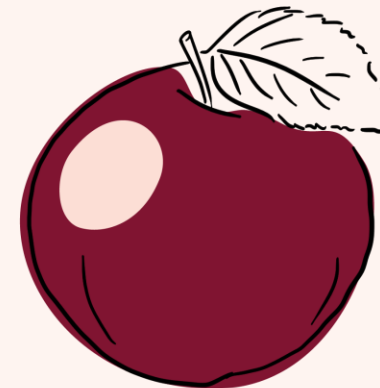
SPSM:s kartläggnings- och utredningsmaterial

- Ger utökat stöd för ett kontextuellt perspektiv på elevens delaktighet och lärmiljö.
- Innehållsdelar – kartläggning och sammanfattande bedömning.
- Materialet kan användas i sin helhet eller till exempel bara kartläggningsdelen.
- Specialpedagog, speciallärare med fördjupad kompetens i utredning och läs- och skrivsvårigheter, dyslexi.
- Utökad målgrupp – lärare.
- Utredningen genomförs i samverkan med lärare och skolans elevhälsa.



Varför behövs materialet?

- Ger goda förutsättningar för skolan att utforma förankrade åtgärder i elevens lärmiljö.
- Rätt stöd kan sättas in i rätt tid.
- Fokus på om det finns behov av stöd och inte i första hand ställa en diagnos.
- Lärarnas och den specialpedagogiska kompetensen på skolan tas tillvara och utvecklas.



Materialets innehållsdelar

Kartläggning av skolsituationen och läs- och skrivfärdigheter

- bakgrundsbeskrivning
- elevens, vårdnadshavares och lärares uppfattning
- pedagogisk, social och fysisk miljö
- läs- och skrivfärdigheter

Sammanfattande bedömning

- resultat och analys
- slutsats
- förslag till pedagogiska åtgärder

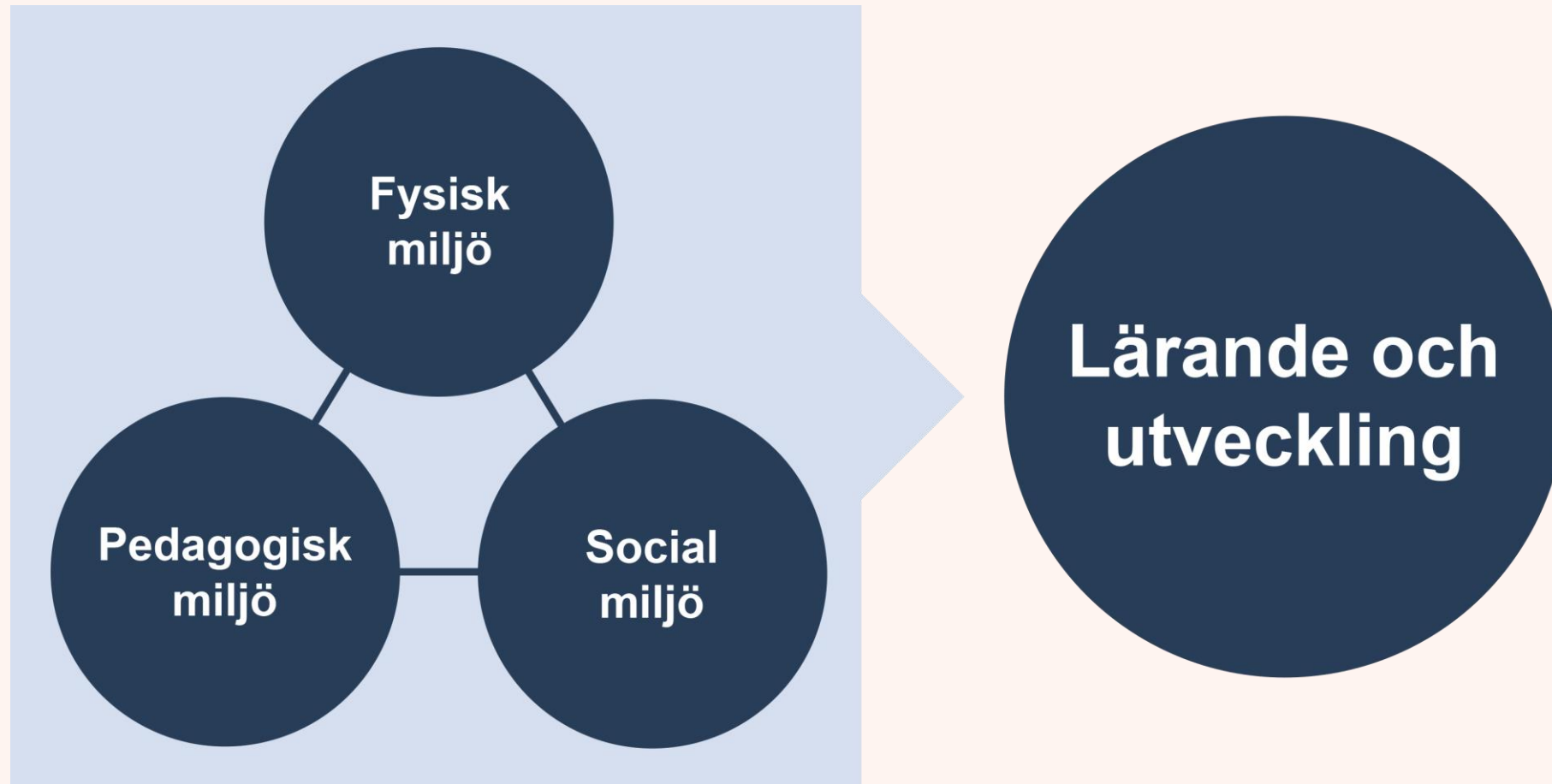
Syfte

Syftet med utredningen är att identifiera vilka pedagogiska insatser på skol-, grupp- och individnivå som möter elevens behov.

Frågeställning

Framkommer svårigheterna som generella läs- och skrivsvårigheter eller som dyslexi?

Kartläggning av förutsättningar i skolsituationen



Kartläggning av läs- och skrivfärdigheter

- Bokstavsigenkänning, fonem- grafemkoppling
- Fonologisk förmåga
- Avkodningsförmåga
- Läsförmåga
- Hörförståelse
- Begreppsförståelse
- Skrivförmåga



Sammanfattande bedömning

- Analys av skolsituationen samt resultatet av läs- och skrivtesterna.
- Slutsats – generella läs- och skrivsvårigheter eller dyslexi?
- Pedagogiska åtgärder på skol-, grupp och individnivå med utgångspunkt i elevens delaktighet.



Elevens delaktighet

- Aktivitetsobservationer
och utforskande samtal

[Delaktighet - ett arbetssätt
i skolan - SPSM Webbutiken](#)



Elevens rättigheter

... Barnets åsikter ska tillmätas betydelse i förhållande till barnets ålder och mognad

(SFS 2010:800)



Varje barn har rätt att uttrycka sin mening och höras i alla frågor som rör henne/honom.

(Barnkonventionen artikel 12, UNICEF Sverige, 2018)

Döv eller nedsatt hörsel +

Dövblindhet, kombinerad syn- och hörselnedsättning +

Förvärvad hjärnskada +

Intellektuell funktionsnedsättning +

Läs- och skrivsvårigheter -**→ Pedagogisk utredning av läs- och skrivsvårigheter**

Läs- och skrivträning

Konsekvenser för eleven

Litteraturlista

Länkar om läs- och skrivsvårigheter

[Start](#) → [Funktionsnedsättning](#) → [Läs- och skrivsvårigheter](#)

→ Pedagogisk utredning av läs- och skrivsvårigheter

Pedagogisk utredning av läs- och skrivsvårigheter

Här hittar du Specialpedagogiska skolmyndighetens mall för pedagogisk utredning av läs och skrivsvårigheter, samt fördjupad information och instruktioner till varje avsnitt i utredningsmaterialet.

Innehåll

- Specialpedagogiska skolmyndighetens utredningsmaterial
- Vad innebär en pedagogisk utredning av läs- och skrivsvårigheter?
- Kartläggning av skolsituationen och läs- och skrivfärdigheter
- Att välja kartlägnings- och utredningsmaterial
- Sammanfattande bedömning

Fråga en rådgivare

[Läs vanliga frågor och svar](#) eller [ställ din fråga](#)

Elever som är döva eller har hörselnedsättning

Undervisar du elever som är döva eller har hörselnedsättning? Undervisar du på svenskt teckenspråk? Vi har ett [material om tvåspråkig teckenspråkig läs- och skrivutveckling för dig som undervisar elever från förskoleklass till årskurs 4](#).

Frågor och svar om

Kartläggning av elevens läs- och skrivfärdigheter

I en läs- och skrivutredning används ofta både normerade och kvalitativa (icke-normerade) tester. Normerade, standardiserade tester bedöms vanligtvis efter stanine-skalan och percentilskalan.

Stanine bedöms efter en niogradig skala där stanine 1 är det lägsta värdet och stanine 9 är det högsta värdet. Resultatet stanine 4-6 motsvarar medelvärde för åldern eller årskursen. Percentil bedöms enligt en 100-gradig skala. Om en elev har percentil 15 innebär det att 15 procent av eleverna inom en viss årskurs eller ålder får lägre resultat än eleven, medan 85 procent av eleverna får ett högre resultat.

Testmaterial i utredningen

Ange och beskriv vilka testmaterial som har använts i utredningen (normerade- och kvalitativa test).

Testresultat

Bokstavskunskap

Kunskap om bokstävernas namn, deras utseende och deras korresponderande ljud

Fonologisk förmåga

Fonemsyntes (sätta ihop språkljud till ett ord), fonemsegmentering (dela upp ordet i enskilda språkljud), fonemanalys (identifiera enskilda språkljud i ett ord)

Avkodningsförmåga

Fonologisk läsning (fonem-grafem-koppling), nonord, ortografisk (helords) avkodning



Läsförmåga

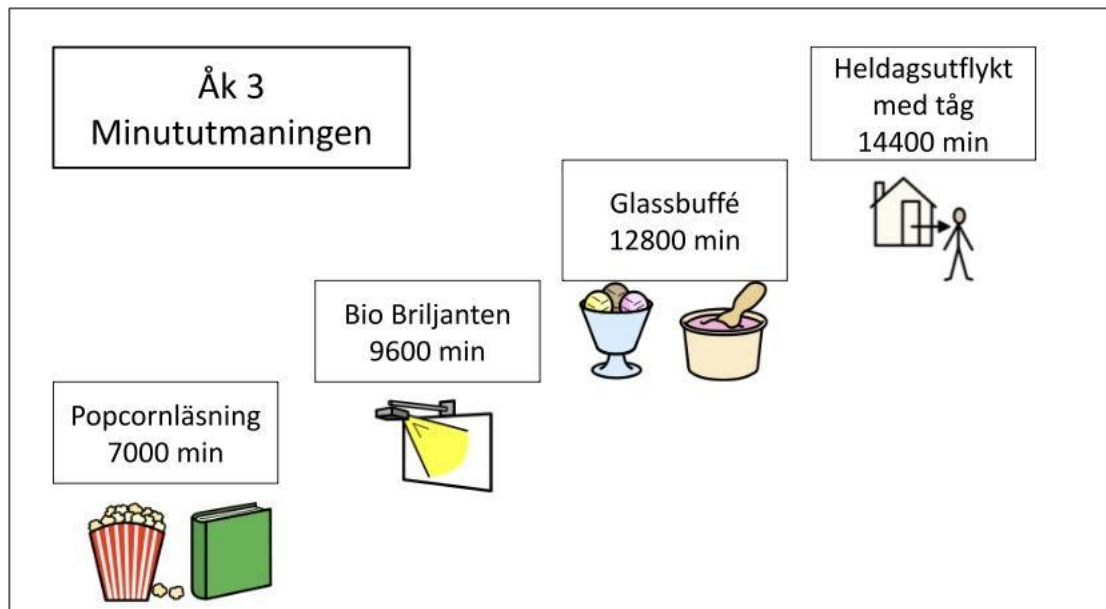
Läshastighet (ord per minut), läsflyt (intonation och rytm i läsningen), läsförståelse (elevens förståelse av läst text)

Hörförståelse

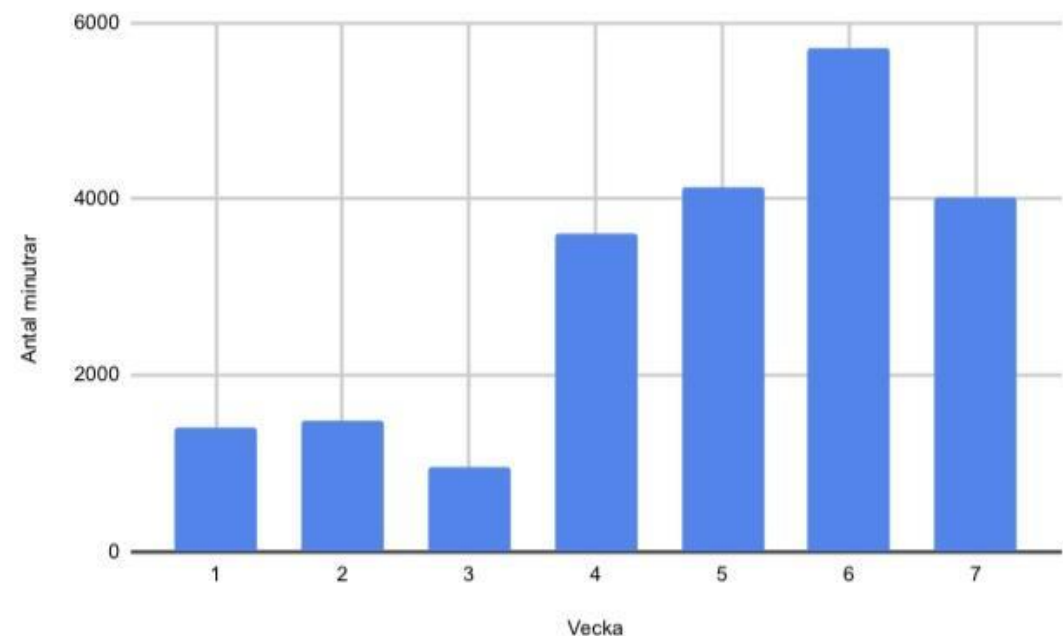
Begreppsförståelse

Månad	Åk F	Åk 1	Åk 2	Åk 3	Åk 4	Åk 5	Åk 6
Hösttermin							
Augusti	Lära-kännasamtal	Sv: H4 bokstavskännedom	Sv: H4	Sv: H4	Sv: H4	Ma: FAT test 4-6	Sv: H4
September	Hur låter orden? Ma: FAT test 1						
Oktober		Sv: Bedömningsstöd i läs- och skrivutveckling (Skolverket)	Sv: Läsbedjor (Järf)	Sv: H4	Ma: FAT test 5-6	Sv: H4	
November							Sv: Bedömningsstöd Sv (rek. Järf)
December	Ma: Hitta Matematikern (Skolverket)	Sv: Bedömningsstöd Sv (rek. Järf)	Ma: Bedömningsstöd Ma (ref. Järf)	Sv: Rek Bedömningsstöd Sv (Järf)	Ma: Bedömningsstöd Ma (ref. Järf)	Sv: H4	
							Ma: FAT, Test 4 (för berörda elever)
						Betyg	
Vårtermin							
Januari		Sv: H4/ bokstavskännedom	Sv: H4	Sv: H4	Sv: H4	Sv: H4	Sv: H4
Februari	Utvecklingssamtal	Utvecklingssamtal	Utvecklingssamtal	Utvecklingssamtal	Utvecklingssamtal	Utvecklingssamtal	Utvecklingssamtal
Mars							Sv: Np
April	Omscreening t.ex. Bornholmsmodellen/ delar av Hitta språket			Sv: Np	Ma: Np		Ma: Np
	Ma: Omscreening t.ex. B13 lådan/ delar av Hitta matematiken	Ma: FAT, Test 2	Ma: FAT, Test 3			Ma: FAT, Test 5	Ma: FAT, Test 5-6
	Sv: Skolordstest	Sv: Skolordstest	Sv: Skolordstest			Sv: Skolordstest	Sv: Skolordstest
	Sv: Hur låter orden? / fonolek v.19-21 / H4/ Bokstavskännedom	Sv: H4/ bokstavskännedom	Sv: H4			Sv: H4	Sv: H4
Maj	Ma: Muntliga uppgifter ht åk 1		Ma: v 19 Bedömningsstöd i talupplattning (Skolverket)	Sv: Skolordstest		Rek Ma: FAT 4 (Järf) omscreening låga resultat samma test	
	Ma: FAT, Test 1	Skriftligt omdöme	Skriftligt omdöme	Skriftligt omdöme	Skriftligt omdöme	Skriftligt omdöme	Betyg

Namn:	Åk 1	Åk 2			Åk 3		Åk 4				
	jan H4	sep H4	feb H4	maj H4	sep H4	jan H4	aug H4	jan H4	mars H4	april H4	maj H4
Elev 1	34	44	55	62	55	50	52	71	74	76	80
Elev 2	11	20	30	41	40	51	59	75	72	77	81
Elev 3	19	30	44	51	45	46	56	81	78	82	82
Elev 4	20	29	50		59	54	65	82	75	73	86
Elev 5	15	27	34	45	45	49	50	67	78	83	87
Elev 9	25	52	80	86	75	80	86	85	82	84	89
Elev 6							68	74	77	88	90
Elev 8	27	40	56	64	56	55	75	67	67	87	90
Elev 10	24	33	39	48	53	61	75	91	94	103	92
Elev 11	33	48	53	65	76	78	85	99	88	104	97
Elev 12	24	37	45	51	62	62	77	85	86	87	99
Elev 13							72	95	87	95	99
Elev 14	21	35	46	55	65	64	70	84	88	100	101
Elev 15							86	85	85	100	101
Elev 16					60	62	71	81	82	86	102
Elev 7	12	25	44	45	48	51	65	75	86	99	103
Elev 17							72	92	83	85	105
Elev 18	33	51	77	86	85	84	79	86	93	97	105
Elev 19	49	71	84	90	80	84	101	94	102	108	108
Elev 20	48	51	75	83	75	75	86	91	94	100	110
Elev 21	66	85	97	100	79	88	95	109	110	105	120
Elev 22							115	97	111	119	120
Elev 23	29	69	79	90	87	91	105	120	120	120	120
Elev 24	68	101	103	107	92	98	103	120	120	120	120
Elev 25	76	101	103	105	110	116	113	120	120	120	120



Totalt lästa minuter per vecka



Hemma						
Namn:				Vecka:		
10 min	10 min	10 min	10 min	10 min	10 min	10 min
10 min	10 min	10 min	10 min	10 min	10 min	10 min
10 min	10 min	10 min	10 min	10 min	10 min	10 min
10 min	10 min	10 min	10 min	10 min	10 min	10 min
10 min	10 min	10 min	10 min	10 min	10 min	10 min
10 min	10 min	10 min	10 min	10 min	10 min	10 min
10 min	10 min	10 min	10 min	10 min	10 min	10 min
10 min	10 min	10 min	10 min	10 min	10 min	10 min
10 min	10 min	10 min	10 min	10 min	10 min	10 min
10 min	10 min	10 min	10 min	10 min	10 min	10 min
mån	tis	ons	tor	fre	lör	sön

V	Antal minuter			
	Lästa min	Totalt	Snitt elev/vecka	Snitt elev/dag
1	1400	1400	48	7
2	1480	2880	51	7
3	960	3840	33	5
4	3600	7440	124	18
5	4140	11580	143	20
6	5700	17280	197	28
7	4020	21300	139	20

Elever som läser mycket är elever som blir goda läsare!

Åk 1	
jan	maj-23
H4	H4
0	4
11	15
12	16
7	24
15	24
17	26
16	33
19	41
19	28
Individuellt	

Åk 2	
jan	maj-23
H4	H4
13	24
11	26
20	26
13	36
20	37
27	44
15	46
31	48
liten grupp	

Åk 3	
mars-23	maj-23
V. Bild	V. Bild
1	1
1	1
1	1
1	2
1	2
2	2
2	2
1	3
3	3
2	4
2	4
2	4
4	4
4	4
2	5
2	5
3	5
3	5
3	5
4	5
4	5
4	5
4	5
5	5
2	6
6	8
5	8
klassnivå	

Namn:	Åk 1	Åk2			Åk 3		Åk 4				
	jan	sep	feb	maj	sep	jan	aug	jan	mars	april	maj
	H4	H4	H4	H4	H4	H4	H4	H4	H4	H4	H4
Elev 1	34	44	55	62	55	50	52	71	74	76	80
Elev 2	11	20	30	41	40	51	59	75	72	77	81
Elev 3	19	30	44	51	45	46	56	81	78	82	82
Elev 4	20	29	50		59	54	65	82	75	73	86
Elev 5	15	27	34	45	45	49	50	67	78	83	87
Elev 9	25	52	80	86	75	80	86	85	82	84	89
Elev 6							68	74	77	88	90
Elev 8	27	40	56	64	56	55	75	67	67	87	90
Elev 10	24	33	39	48	53	61	75	91	94	103	92
Elev 11	33	48	53	65	76	78	85	99	88	104	97
Elev 12	24	37	45	51	62	62	77	85	86	87	99
Elev 13							72	95	87	95	99
Elev 14	21	35	46	55	65	64	70	84	88	100	101
Elev 15							86	85	85	100	101
Elev 16					60	62	71	81	82	86	102
Elev 7	12	25	44	45	48	51	65	75	86	99	103
Elev 17							72	92	83	85	105
Elev 18	33	51	77	86	85	84	79	86	93	97	105
Elev 19	49	71	84	90	80	84	101	94	102	108	108
Elev 20	48	51	75	83	75	75	86	91	94	100	110
Elev 21	66	85	97	100	79	88	95	109	110	105	120
Elev 22						115	97	111	119	119	120
Elev 23	29	69	79	90	87	91	105	120	120	120	120
Elev 24	68	101	103	107	92	98	103	120	120	120	120
Elev 25	76	101	103	105	110	116	113	120	120	120	120

SPSM 